

BME – Alpenexkursion – 06. August 2019

Themenschwerpunkte:

Gesamtbild: Die alpine Natur- und Kulturlandschaft im Wandel

Geologie: Profil Bern – Grimsel durch die verschiedenen tektonischen Einheiten

Morphologie: Wasser und Eis als reliefgestaltende Kräfte (Aareschlucht)

Energie: Kraftwerke Oberhasli (KWO): Energielandschaft, Besuch Kraftwerk Grimsel II

Klassen 21Ba und 21Bb / Leitung: Stefan Manser, Geografie

Eindrücke von der Alpenexkursion / Besuch KWO Grimsel II



Gwatt/Gwattegg: Geologie Schweiz / Übergang Subalpine Molasse/Helvetische Decken/Massiv



Aareschlucht: Glaziologie/Hydrologie / lineare Tiefenerosion



Grimsel Hospiz / Glaziologie / Schliftgrenze



Grimsel Hospiz: Energiestandort Grimsel / KWO / Grimselsee

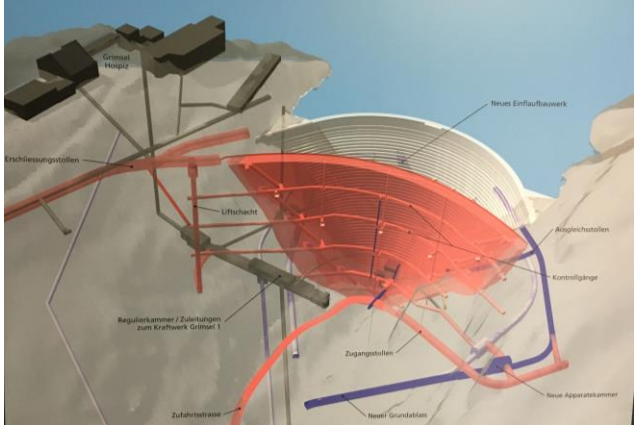
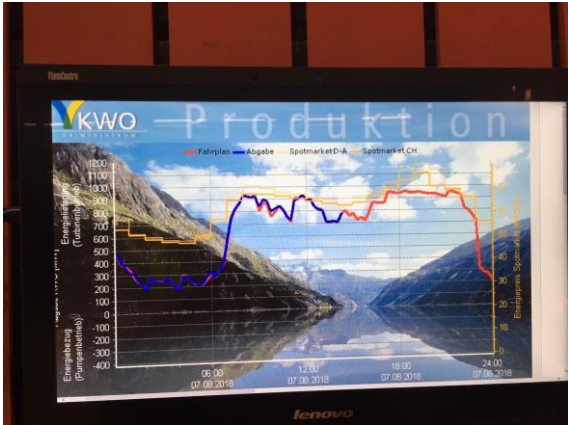


Räterichsbodenstausee



Blick Richtung Furkapass / Rhonegletscher / Urseren-Garvera Zone

Besuch Kraftwerke Oberhasli / Grimsel II / Kristallgrotte



Kristallkluft Gerstenegg

